



NAROČNIK: **MINISTRSTVO ZA OKOLJE IN PROSTOR**
DIREKCIJA RS ZA VODE
ODDELEK POVODJA JADRANSKIH REK Z MORJEM

IZVAJALEC: **DRAVA VODNOGOSPODARSKO PODJETJE PTUJ D.O.O.**

ŠT. PROGRAMA: **30/21-AL**

ŠIFRA UKREPA
IZ PROGRAMA
DELA JAVNE
SLUŽBE: **KP1520013**

LOKACIJSKA ŠT.: **8851900000**

INVENTARNA ŠT.: **2523053181**

ŠT. PREDRAČUNA: **P/A210051**

LETNI PROGRAM DELA JAVNE SLUŽBE NA OBMOČJU
POVODJA JADRANSKIH REK Z MORJEM 2021
VZDRŽEVANJE VODNIH IN PRIOBALNIH ZEMLJIŠČ

ŠKOFJSKI POTOK
- od mosta za Plavje do državne meje z
Italijo

Vodja GJSUV na povodju
jadranskih rek z morjem:

DRAVA 3
VODNOGOSPODARSKO
PODJETJE PTUJ, d.o.o.
Robertina Kuzmič,
univ. dipl. inž. gradb.
Kuzmič

Koper, februar 2021

VSEBINA

I. Tehnično poročilo

II. Predračunski elaborat

REKAPITULACIJA

PREDRAČUN

ANALIZA CEN

PROJEKTANTSKI POPIS DEL

III. Grafične priloge

Priloga 1	Pregledna situacija	M I: 25.000
Priloga 2	Situacija	M I: 5.000
Priloga 3.1	Katastrska situacija	M I: 2.500
Priloga 3.2	Katastrska situacija	M I: 2.500
Priloga 3.3	Katastrska situacija	M I: 2.500
Priloga 4.1	Karakteristični profili – odsek 1, 2, 3	M I: 100
Priloga 4.2	Karakteristični profili – odsek 4, 5, 6	M I: 100
Priloga 5.1	Situacija- prečkanje z komunalnimi vodi	M I: 2.000
Priloga 5.2	Situacija- prečkanje z komunalnimi vodi	M I: 2.000
Priloga 5.3	Situacija- prečkanje z komunalnimi vodi	M I: 2.000

IV. Pregled lastništva parcel vodotoka

SPLOŠNO O LOKACIJI

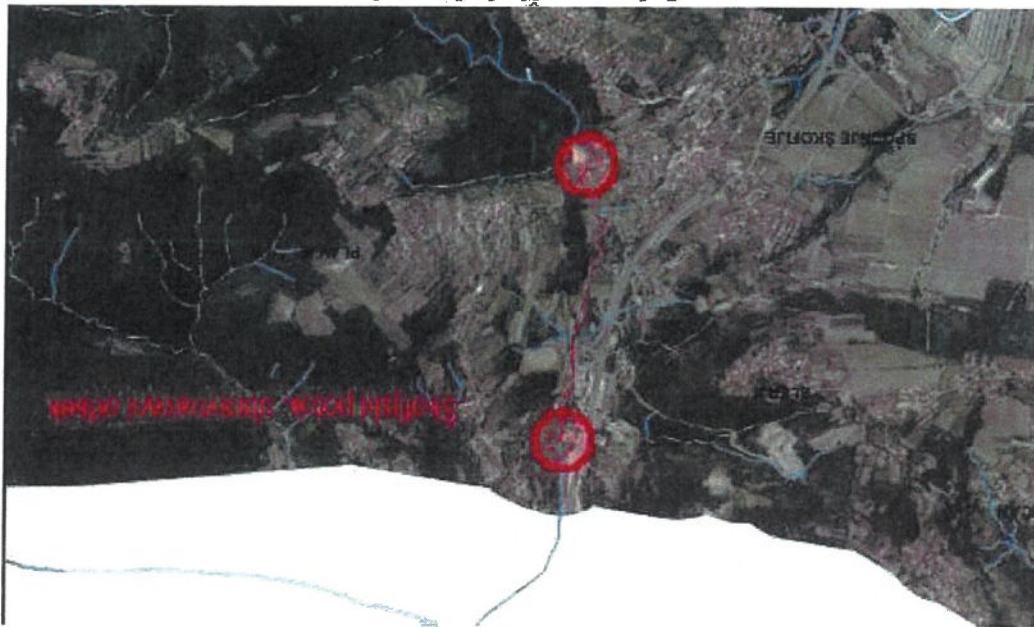
Lokacija:

OBČINA KOPER

Škofjski potok

○ GKY = 406519, GKX = 48149

○ GKY = 406615, GKX = 49350



Obravnavamo odsek od mostu na cesti Spodnje Škofije – Plavje do državne meje z Italijo v skupni dolžini 1.315 m.

Vodotok:

ŠKOFJSKI POTOK

Občina:

KOPER

Lokacija (odsek):

Škofije

Obravnavani odseki:

Občina KOPER

od mostu na cesti Spodnje Skočje – Plavje do državne meje z Italijo

GKY = 406519, GKX = 48149
GKY = 406615, GKX = 49350

Odsek 1: od mosta na cesti za Plavje do neimеноvanega levega pritoka + 20m

GKY = 406519, GKX = 48149
GKY = 406474, GKX = 48376Odsek 2: od neimеноvanega levega pritoka + 20m do čebelnjaka
GKY = 406474, GKX = 48376
GKY = 406484, GKX = 48582Odsek 3: od čebelnjaka do mosta za hišno št. Plavje 107
GKY = 406484, GKX = 48582
GKY = 406496, GKX = 48641Odsek 4: mosta za hišno št. Plavje 107 do kazinoja
GKY = 406496, GKX = 48641
GKY = 406561, GKX = 49049Odsek 5: od kazinoja do OMV črpalke
GKY = 406561, GKX = 49049
GKY = 406617, GKX = 49234Odsek 6: od OMV črpalke do državne meje z Italijo
GKY = 406617, GKX = 49049
GKY = 406615, GKX = 49350**Hidrografska območje:**Rizane do vtoka Timava
Rizane do vtoka TimaveIme območja (4. nivo): Obala od vtoka Rizane do vtoka Timave
Šifra območja (4. nivo): 5190

Lokacijska številka:

885190000

Inventarna številka:

Parcelna številka vodotoka:

1282/1, 1297/2, 1297/4 (k.o. 2589 – Plavje), 1587/1 (k.o. 2595-Skočje)

Dostop po parcelah:

Dostop po javnih in zasebnih površinah - poteh

LETNI PROGRAM DELA JAVNE AGENCIJE ZA VARNOST IN OBRAMBO JADRANSKIH REK Z MORNEM 2021-

VZDRŽEVANJE VODNIH IN PRIORITARNIH ZEMELJIŠČ

SKOPIJSKI POTOK – od mosta za Plavje do državne meje z Italijo

Štev. proj: 30/21-AL

4

Dela se izvedejo na odseku struge od mosta na cesti za Plavje do državne meje z Italijo, v skupni dolžini, $L = 1.315$ m.

Zaradi izboljšanja pretočnosti struge se ročno in strojno odstrani moteco zarast in naplavine iz pretočnega profila vodotoka.

Večletna moteca zarast v strugi zmanjšuje pretočnost vodotoka. Potrebna je vzpostavitev osnovne pretočnosti vodotoka - odstranitev naplavin in moteče zarasti in po brežinah vodotoka

Potrebna je vzpostavitev osnovne pretočnosti vodotoka - košnja zarast iz pretočnega profila in odstranitev naplavin.

Lokacije prečkanih komunalnih vodov so razvidne iz grafične priloge 5.

Prečkana komunalnih vodov so na odsekih, kjer se ne odstranjujejo naplavine.

Na odseku 5 se nahaja prečkanje telekomunikacijske trase (3x) in vodovodne cevi (2x).

Na odseku 4 se nahaja prečkanje telekomunikacijske trase (telekom)

Na odseku 2 se nahaja prečkanje kanalizacijskega voda.

Na eni lokaciji prostozračni daljnovod.

Na odseku 1 prečka vodotok na dveh lokacijah vodovodna cev, vodov:

Vodotok prečka na obravnavanih odsekih, več komunalnih

Odsek ne spada pod zavarovana območja

Predvidena dela v letu 2021:

Potrebna dela:

Opis problematike:

Prečkana komunalnih vodov:

Zavarovana območja narave:

Odsek je razdeljen na 6 pododsekov in sicer na:

Odsek I : od mosta na cesti za Plavje do prvega levega pritoka + 20m v dolžini L= 230 m. Odstrani se zarast na levem in desnem bregu.

Odsek 2: od prvega levega pritoka + 20m do čebelnjaka, v dolžini, L= 290m. Odstrani se zarast na levem in desnem bregu.

Odsek 3: od čebelnjaka do mostu za hišno št. Plavje 107, v dolžini L= 65m. Odstrani se zarast na levem in desnem bregu.

Odsek 4: od mostu za hišno št. Plavje 107 do kazinoja, v dolžini L= 430 m. Odstrani se zarast na levem in desnem bregu.

Odsek 5: od kazinoja do OMV črpalke, v dolžini L= 200 m. Odstrani se zarast na levem in desnem bregu.

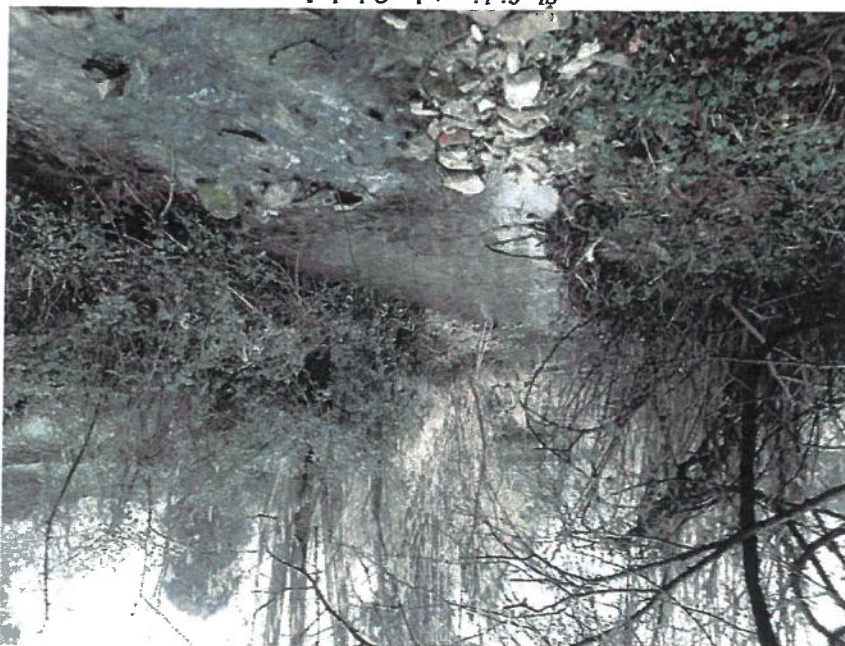
Odsek 6: od OMV črpalke do državne meje z Italijo, v dolžini L= 100 m. Odstrani se zarast na levem in desnem bregu.

Po dnu vodotoka se odstranijo naplavine. Odstranjene naplavine se razpilitraj po desnem nasipu s komprimiranjem po 30 cm.

Kot prioriteto izvedbo se predlaga najbolj dolvodni odsek in sicer odsek 6, ki poteka od bencinske črpalke OMV do državne meje z Italijo.

Karakteristični prečni profili so razvidni iz grafične priloge 4.

Skofjski potok - Odsek 1



Skofjski potok - Odsek 1



FOTOGRAFIJE

Skofijski potok - Odsek 2



Skofijski potok - Odsek 2



Škofjski potok - Odsek 3



Škofjski potok - Odsek 3



Skofijski potok - Osek 4



Skofijski potok - Osek 4



Skofjski potok - Odsek 5



Skofjski potok - Odsek 4



Skofjski potok - Odssek 6




Skofjski potok - Odssek 5



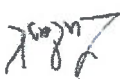


Pripravili:

Kristijan Lukas,
inž. gr.
Drago Pahor,
gradb. teh.
VODNOGOSPODARSKO
PODJETJE PTUJ, d.o.o.

Anamartina Ljubić
uni.dipl.vki

 DRAVA 3
VODNOGOSPODARSKO
PODJETJE PTUJ, d.o.o.

Skofjski potok - Odešek 6

